



# みどころ ピックアップ 3月8日

2018年

## 植物園展示棟周辺

### フラワードーム、冬アジサイほか

イチオシスポット！早春の花いっぱい、フラワードームへどうぞ。多彩なクリスマスローズやプリムラ、驚きの大きさの冬アジサイもご覧ください♪

展示棟横では可憐なキバナセツブンソウやイリス、シラーなども。



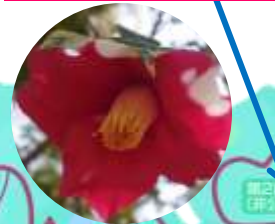
北口

### 湿地性植物園

アマナ



第二苗圃  
椿 公開中



西口

### 公園・庭園樹園

### クリスマスローズ

各みどころへのアクセスは、園内マップもあわせてご覧ください。



昨年より倍！1.8万球の早咲きチューリップごく一部咲き始めました♪



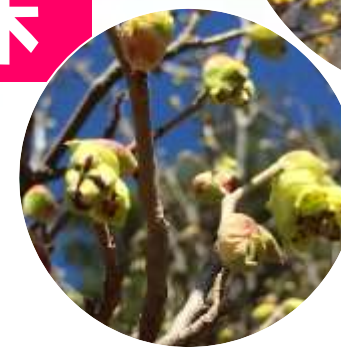
### 植物園花木園

### 早春の花木

サンシュユ



トサミズキ



河津桜

中央口

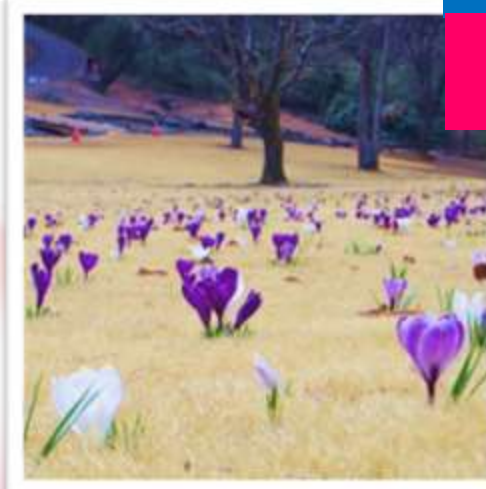
### 針葉樹園

### 原種シクラメン・マンサク類



### 溪流広場

### クロッカス



梅林



約120品種、500本。遅咲きの梅は、3月中旬ごろまで楽しめます。

### 野草コース

シュンラン



雪割草



カタクリ



キクザキイチゲ



古典椿など、約1000本の椿園。3月に入ると少しずつ花数が増え、最盛期は3月下旬～4月中旬です。

### 椿園



“浜田山”

南口

早春散策MAP  
お配りしてます  
早春の花めぐりをどうぞ！

中央口版



南口版

