

Yagihashi × 彩北なび! 共同企画

第2回
スパイシー

詳しい
イベント情報は
こちらから!



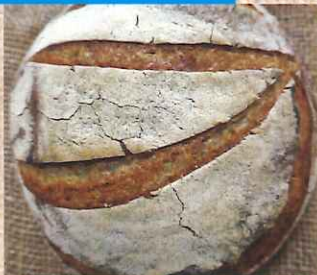
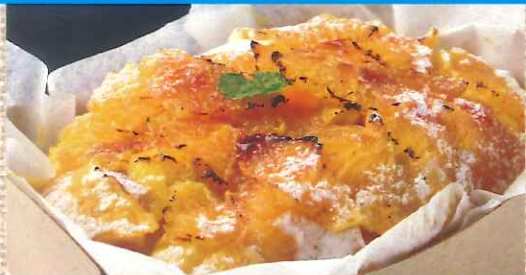
パイン de マルシェ

pain de marché

残暑を吹き飛ばすような
スパイシーなパンや、
人気の食パン・菓子パンなど
県北地域の“人気のパン”と
“カフェ”が一堂に集まります♪

イベント会場で
彩北なび!に登録すると
エコバッグ
プレゼント!!
※数に限りがありますので
ご了承ください。

9/4(水) ▶ 9/9(月) 6日間開催!
場所 八木橋百貨店7階(催事場)
時間 午前10:00~午後7:00 ※最終日は5時で終了。



お問い合わせ
彩北なび!編集部
[たつみ印刷株式会社内]
〒366-0029 埼玉県深谷市上敷免28-2
TEL 048-578-6178
FAX 048-578-7601
Mail info@saihokunavi.net
彩北なび! 登録してねん!
メンバー登録はこちら



9/4 水
9/9 月

第2回
スパイシー

彩北

パン de マルシェ
pain de marché

♪ 残暑を吹き飛ばすような
スパイシーなパンや、
人気の食パン・菓子パンなど
埼玉県北地域の
人気のパンが
一堂に集まります。

場所
八木橋百貨店
7階【催事場】

時間
午前10:00~
午後 7:00

※最終日は5時で終了。

Akimoto Coffee Roasters (住所) 埼玉県熊谷市本石 2-341-4 (TEL) 048-594-7553 (営業) 9/4(水) 5時	ウスキングバークル (住所) 埼玉県熊谷市筑波 1-175-3 (TEL) 048-522-7717 (営業) 9/4(水) 5時 8時	おひさまパン工房 (住所) 埼玉県熊谷市妻沼 1416 (TEL) 048-588-0105 (営業) 9/5(木) 9時	モトリヤ de カフェ鐘巻堂 (住所) 埼玉県大里郡寄居町 桜沢 879-1 (TEL) 070-1515-8262 (営業) 9/4(水) 5時 6時 7時 8時 9時	Boulangerie 斤屋 (住所) 埼玉県児玉郡美里町 阿那志 911-3 (TEL) 0495-71-6774 (営業) 9/5(木) 6時 ※各日11:00~
クローンヌ ナチュレ (住所) 埼玉県児玉郡上里町七本木 2272-1 (TEL) 0495-71-9758 (営業) 9/9(月)	バークル Cafe KuMaNaKa (住所) 埼玉県熊谷市肥塚 711-2 くらこのこみち内 (TEL) 048-501-7720 (営業) 9/4(水) 5時 6時 7時 8時 9時	パン工房 510 (住所) 埼玉県行田市藤原町 2-15-5 サンシティフジ1F (TEL) 048-579-5617 (営業) 9/4(水)	ブーランジェリースリール (住所) 埼玉県行田市荒木 3552-4 (TEL) 048-557-5252 (営業) 9/5(木)	つむぎバークル (住所) 埼玉県本庄市坂南 1-9-10 (TEL) 0495-21-0605 (営業) 9/6(金)
T'z Bakery KOHSHI (住所) 埼玉県深谷市上野台2352 ダイアパレスBW 深谷 1F (TEL) 048-574-3211 (営業) 9/4(水) 5時 7時 8時 (13:00~)	cafe NEST (住所) 埼玉県深谷市上柴町東 3-16-14 柴崎倉庫内 1F (TEL) 048-571-2060 (営業) 9/4(水) 5時 6時 7時 8時 9時	ノラのパン (住所) 埼玉県寄居町今市 228-4 (TEL) 080-5870-3309 (営業) 9/5(木)	パン工房ハイジ (住所) 埼玉県児玉郡上里町 七本木 2615-1 (TEL) 0495-37-1139 (営業) 9/4(水)(14:00~) 9時	パリス・パン店 (住所) 埼玉県熊谷市宮前町 1-1 (TEL) 048-522-3388 (営業) 9/4(水) 5時 6時 7時 8時
はる工房 (住所) 埼玉県深谷市本田 7050 (TEL) 048-598-8002 (営業) 9/4(水) 6時 7時 8時	パンと、惣菜と、珈琲と。 (住所) 埼玉県熊谷市宮町 2-131 (TEL) 048-501-7330 (営業) 9/4(水) 5時 6時 7時 8時	花園フォレスト (住所) 埼玉県深谷市小前田 417 (TEL) 048-579-0101 (営業) 9/5(木) 6時 7時 8時 9時	富士屋 (住所) 埼玉県深谷市仲町 2-3-2 (TEL) 048-571-0636 (営業) 9/5(木) 8時	パンとお菓子 マロン (住所) 埼玉県本庄市児玉町 児玉 172-2 (TEL) 0495-72-1258 (営業) 9/8(日)
手作りパン工房 夢見ing (住所) 埼玉県深谷市武蔵野 4020-1 (TEL) 048-507-5142 (営業) 9/4(水) 8時	あんのファーム (住所) 埼玉県児玉郡美里町 小茂田 731-3 (TEL) 050-3523-5081 (営業) 9/4(水)	うまいものや 天神 (住所) 埼玉県深谷市永田 2084-2 (TEL) 048-584-7888 (営業) 9/4(水) 6時 8時 9時 ※全日11:00~	フルーツファクトリー大平学園 (住所) 埼玉県秩父郡小鹿野町 両神薄 2140-1 (TEL) 0494-79-0818 (営業) 9/4(水) 5時 6時 7時 8時 9時	ALL MY TEA (住所) 埼玉県児玉郡上里町 七本木 2272-1 (TEL) 0495-24-6630 (営業) 9/4(水) 5時 6時 7時 8時 9時
TAP&SAP (住所) 埼玉県秩父市大野原 3110-3 (TEL) 0494-26-5030 (営業) 9/4(水) 5時 6時 7時 8時 9時	花園養蜂場 (住所) 埼玉県深谷市小前田 644-1 (TEL) 048-584-0462 (営業) 9/4(水) 5時 6時 7時 8時 9時	武州養蜂園 (住所) 埼玉県熊谷市久保島 945-1 (TEL) 048-533-3838 (営業) 9/4(水) 5時 6時 7時 8時 9時	秩父やまなみチーズ工房 (住所) 埼玉県秩父市下吉田 4074-2 (TEL) 0494-26-7638 (営業) 9/4(水) 5時 6時 7時 8時 9時	あさみ珈琲店 (住所) 埼玉県深谷市岡 688-1 (TEL) 048-501-7152 (営業) 9/4(水)
ignis Coffee (住所) 埼玉県深谷市上栗町西 3-17-13 深谷朝日ビル103号室 (TEL) 090-4967-2508 (営業) 9/5(木) 6時	カイルアカフェ (住所) 埼玉県本庄市本庄 2-3-40 (TEL) 0495-71-8107 (営業) 9/7(土)	Naked Roasters coffee (住所) 埼玉県熊谷市万平町 1-130 (TEL) 048-598-8004 (営業) 9/8(日)	50 COFFEE ROASTERY (住所) 埼玉県深谷市深谷町 9-12 (TEL) 048-577-4253 (営業) 9/7(土) 8時	PLACE COFFEE (住所) 埼玉県熊谷市筑波 2-115アズ熊谷6F (TEL) 048-599-3838 (営業) 9/7(土) 8時 9時

432 FARM (住所) 埼玉県深谷市本郷 1369-3 (TEL) 080-5094-4717 (営業) 9/6(金) 7時 8時	Y's Cafe (住所) 埼玉県熊谷市妻沼 1417 (TEL) 050-3706-0979 (営業) 9/4(水)
---	---

彩北なび!編集部 [たつみ印刷株式会社内]
 〒366-0029 埼玉県深谷市上敷敷28-2
 TEL 048-578-6178
 FAX 048-578-7601
 Mail info@saihokunavi.net

詳しい
イベント情報は
こちらから!

