



2021年
9月25日(土)

11月23日(火)

開館時間 9:00 ~ 17:00
休館日 月曜日

秩父を散歩

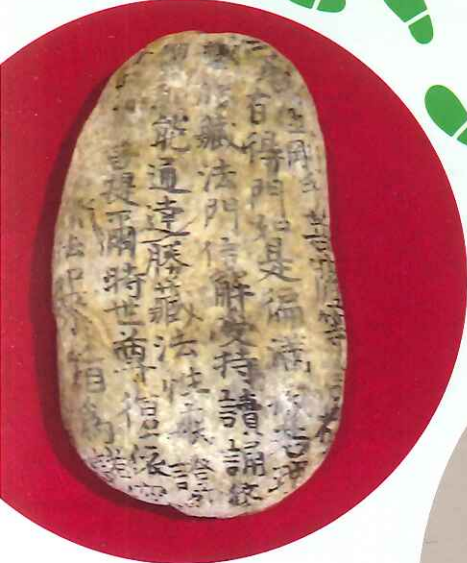
— 神社仏閣に
地形と石を訪ねる —

祝 しませんか?

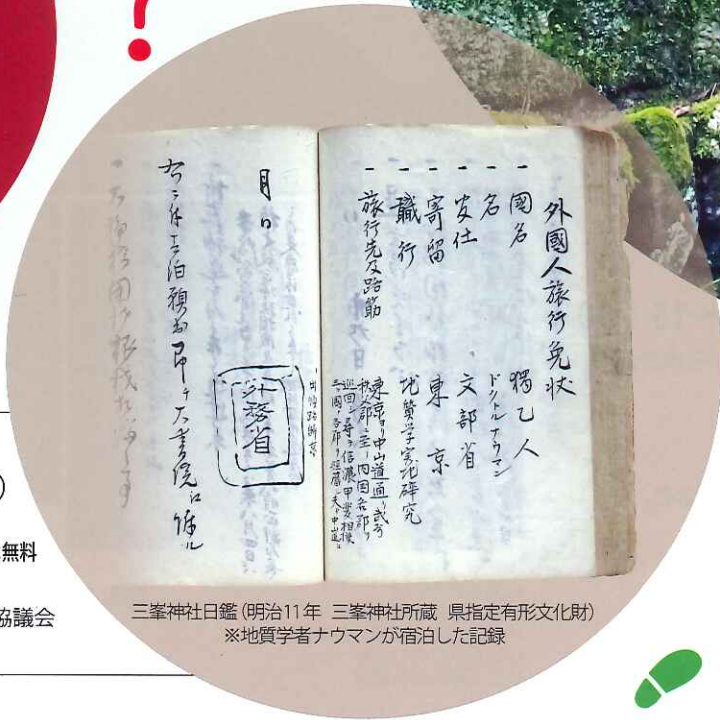
令和3年度秋期企画展



札所 26 番円融寺岩井堂



廣見寺から武甲山御嶽神社に奉納された石経
(横瀬町歴史民俗資料館所蔵)



三峯神社日鑑(明治11年 三峯神社所蔵 県指定有形文化財)
※地質学者ナウマンが宿泊した記録

一般 410円 (240円)
学生・高校生 200円 (120円)
※()内は20名以上の団体料金
※中学生以下、障害者手帳等をお持ちの方は無料

後援：秩父まるごとジオパーク推進協議会
秩父札所連合会

秩父を散歩しませんか？ ～神社仏閣に地形と石を訪ねる～

地形・地質・岩石などに興味を持っている人は少ないようですが、神社仏閣が好きな人はかなりいます。また、散歩やハイキングが趣味の人もたくさんいます。

埼玉県内には、地形・地質を特徴づけるジオパーク秩父があり、ジオサイトと呼ばれる観察ポイントの中には神社や仏閣の境内となっている場所が多数あります。

昔の人はそうした地形や石にどのような想いを抱いたのでしょうか。地形や石と人との関わり、そしてその地形がなぜ出来たのか、秩父地方の神社仏閣と絡めて紹介します。

展示構成

第1部 秩父を歩いてみよう

- (1) ジオパーク秩父とは
- (2) 秩父の神社仏閣

第2部 地形のおもしろさ

- (1) 川が造った地形
- (2) 海が造った地形
- (3) その他の地形

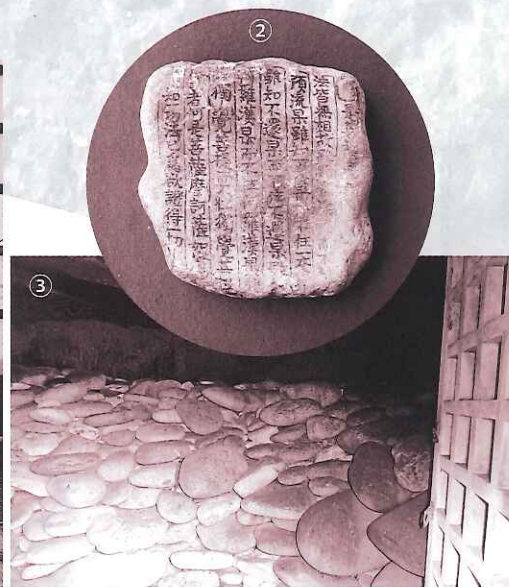
第3部 石に願いをこめて

- (1) 石造物を訪ねる
- (2) 奉納された石

第4部 水と地形

- (1) 湧き水
- (2) 滝

コラム 「秩父を訪れた人たち」



関連イベント

詳しくはホームページ参照、もしくは当館にお問い合わせください。

1 秩父札所&ジオサイト巡り

10/23 [土] 10:00~15:00

企画展で紹介した場所を解説しながら歩きます。

- 場 所：秩父市内ほか
- 講 師：小幡喜一氏
- 定 員：15名
- 参加費：300円（保険料・資料代含む）

2 展示解説

9/25 [土], 10/24 [日]

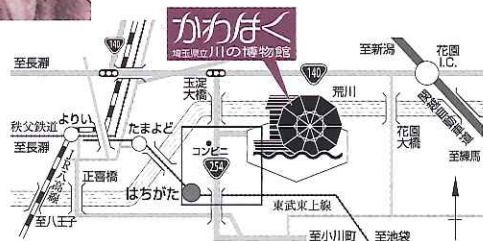
① 11:30~ ② 14:30~ (各回30分)

- 場 所：第2展示室
- 定 員：各回10名程度

- ① 札所3番常泉寺の子持石
- ② 廣見寺の石経
- ③ 廣見寺の石経蔵内部
- ④ 札所19番龍石寺の角礫質砂岩
- ⑤ 岩殿沢石の仁王像
- ⑥ 仁王像の採石場跡

Twitter @kawashirou
Instagram @kawashirou
Facebook @SaitamaMuseumOfRivers

〒369-1217
埼玉県大里郡寄居町小園39
TEL 048-581-7333 FAX 048-581-7332
URL <https://www.river-museum.jp>



- 自動車
／関越自動車道 花園ICより8分
- 電車+徒歩
／東武東上線「鉢形駅」下車徒歩20分
- 電車+タクシー
／寄居駅下車タクシーで7分
- 駐車料金
／普通車 300円・バス 1,030円

